

# 感電体験

安全な作業環境を。

交流分電盤の配線接続作業中

作業員を取り巻く現場環境には

あらゆる場所に危険が潜んでいます

正しい作業環境を構築して

安全に作業を完遂する事が出来るでしょうか



[視覚]

×

[聴覚]

×

[触覚]

## 安全 体感

VR TRAINING + SAFETY EXPERIENCE

## VR トレーニング

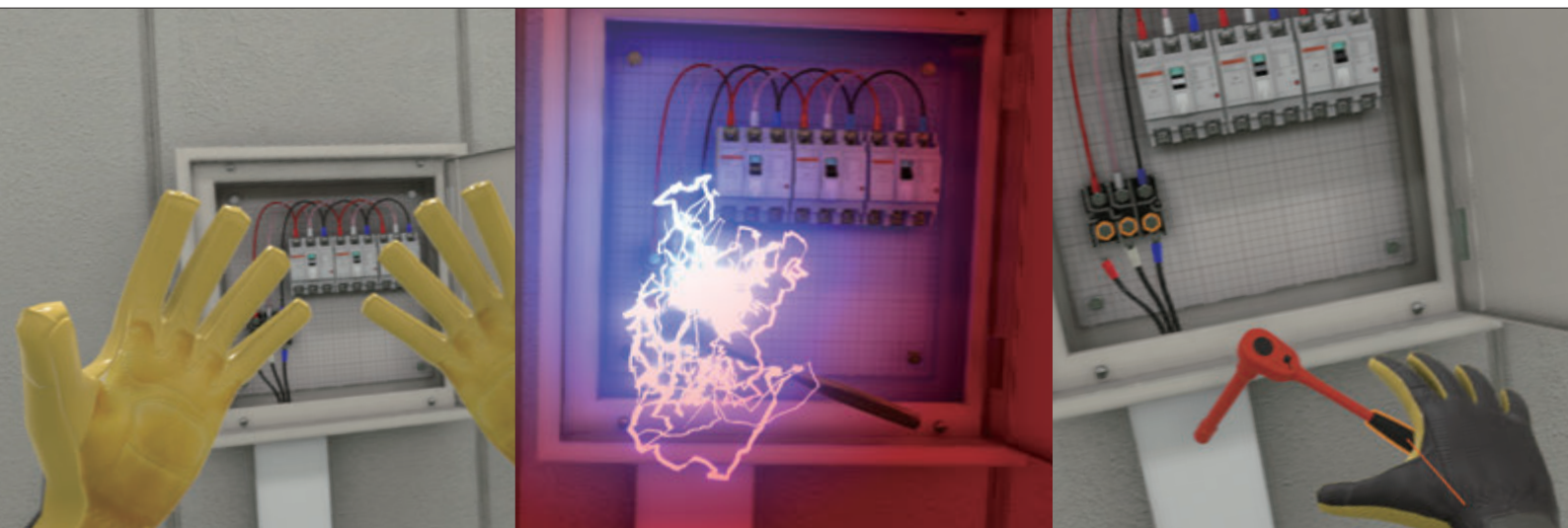
### 触覚再現 による 効果的な VR トレーニング

これまでの現場教育で採用されてきた教育用感電装置を組合せ、VR の実在感を更に高めた「安全体感装置シリーズ」の第一弾。文字通り痛みを肌で感じることによって [視覚] × [聴覚] × [触覚] 全身の知覚を総動員し、身をもって学べる最新の VR トレーニングプログラムです。

## HAPTiX DEVICE

安全体感装置シリーズ

教育用機器メーカーとのコラボレーションによる新しい安全体感装置シリーズ。既存の VR 機器だけでは再現出来なかった究極のバーチャル体験を追求します。



感電体験装置対応



HTC VIVE 専用  
感電アタッチメント

感電体験装置  
KENTAC4250

### KENTAC4250

電 流 : 1.0 ~ 3.0 mA  
周 波 数 : 50/60 Hz  
出力時間 : 0.1 ~ 1.0 秒



※本製品は電流によって実際に感電します。  
※心臓の悪い方、妊娠中の方、体調の悪い方などは使用しないで下さい。

### 安全な感電体験を

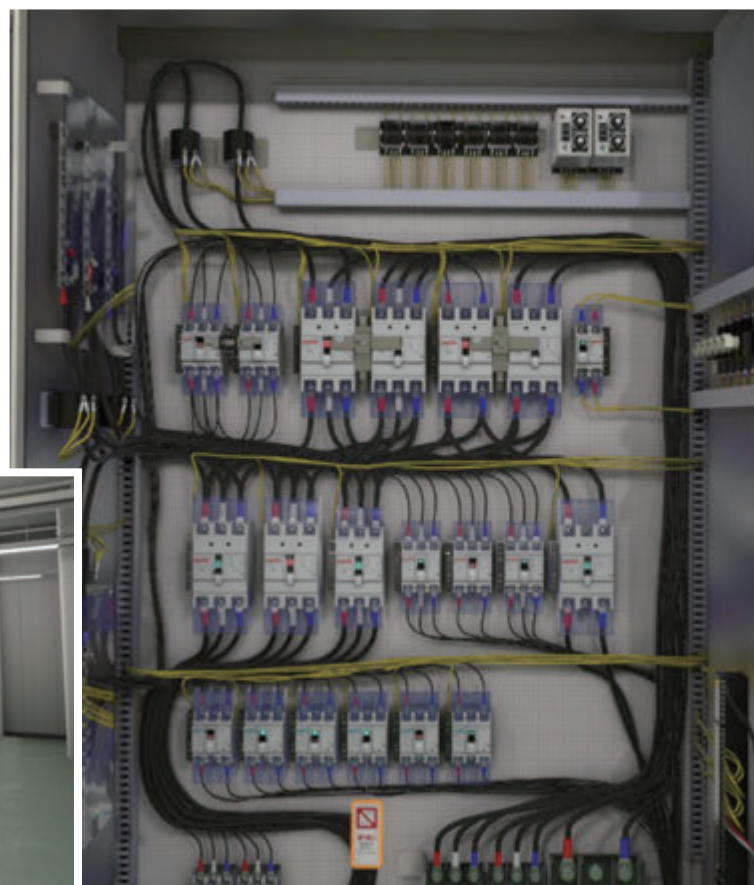
装置協力：株式会社昭和電業社

100社を超える納入実績があり手軽で安全に感電体験ができる昭和電業社「KENTAC4250」を専用のアタッチメントでVRコントローラと接続。取付けた電極をVR内プログラムと同期させて「電流 / 周波数 / 出力時間」を切替えて通電。安全に配慮した人体保護抵抗、緊急遮断回路を搭載しており、商用電流とは絶縁された電極内の閉じたループのみに電流を流す安全設計です。

### 現場の状況を精緻に再現したリアルな教育コンテンツ

制作監修：富士電機株式会社

本コンテンツの制作には、現場の声を反映させたリアリティのある正しい教育プログラムを提供すべく、感電事故の再現やシナリオ、技術背景、環境再現などを、富士電機株式会社に監修頂いております。



### VR を活用した安全教育ソリューション

実際に体験する事が困難なシチュエーションを3DCGで再現。危険が伴う作業現場や危機的状況を仮想体験することで、その危険性や恐怖を肌で感じ、安全意識の向上を目指すだけでなく、正しい技術習得のためのシミュレーションにより高い学習効果を発揮します。VRトレーニングなら特別な訓練施設を必要とせず手軽に教育・訓練が実施できます。

ショールームにてデモ体験頂けます（完全予約制）

本件に関するお問い合わせ  
株式会社積木製作 担当：赤崎 / 関根 / 下川  
資料請求フォームからお問合せください  
<http://tsumikiseisaku.com/vrox/contact/>



株式会社

## 積木製作

TSUMIKISEISAKU

<http://tsumikiseisaku.com/>

〒130-0022  
東京都墨田区江東橋 2-14-7  
錦糸町サンライズビル 9F  
Tel. 03-6666-9220  
Fax. 03-6666-9221